

Einstieg

zur Arbeit mit dem Wimmelbild

Ich seh, ich seh, was du nicht siehst

Das Bild bündelt Unmengen von kleinen und großen Ideen für eine lebenswerte Zukunft.

Hier geben wir euch einen Überblick über die abgebildeten Themenbereiche und Details.

Möglicherweise findet ihr so bei der Vorbereitung Anknüpfungspunkte zum aktuellen oder vergangenen Unterricht oder lasst euch zu ganz eigenen Methoden inspirieren.

Falls ihr diese teilen möchtet, freuen wir uns sie der Sammlung hinzuzufügen.

Bei den meisten, der uns vorgestellten Methoden empfehlen wir, dass auch die Schüler:innen sich vorab einen guten Überblick verschaffen.

Das funktioniert am einfachsten mit einem Suchspiel, bei dem sämtliche Themenbereiche und Details im Bild gefunden werden sollen. Beim gemeinsamen Besprechen werden fehlende Entdeckungen gemeinsam ergänzt.

Aber Achtung:

Um ein konstruktives Arbeiten zu ermöglichen, ist es hier besonders wichtig ein offenes Mindset zu fördern.

Das kann erreicht werden, indem man bei der Besprechung das Wort **"aber"** verbannt. Wenn es dennoch herrausrutscht, wird es durch das Wort **"und"** ersetzt.

Ebenso hilfreich ist es, zwischen **Beobachtung und Behauptung zu unterscheiden**: Was seht ihr? Was ist bereits eine Interpretation auf Basis eurer Vorstellungen?

Tipp: Falls ihr mit einer großen Gruppe arbeitet, und nicht alle vor dem Bild Platz finden, kann es hilfreich sein, den Schüler:innen zusätzliche A3 Ausdrucke zur Verfügung zu stellen.

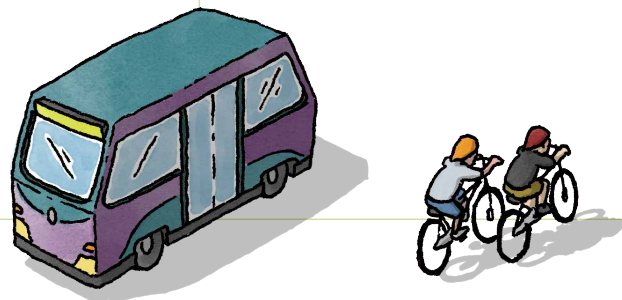
Mobilität

Utopie

- Autonome Shuttles
- Wasserstofftankstelle
- Wasserstoffbusse
- H2 Leih-Laster
- Baulich getrennte Rad- und Fußwege
- Radweg baulich von Straße getrennt
- Zentrum = Fußgängerzone
- Wenig Individualverkehr
- Müllabfuhr
- Logistik Hub der Post
- Zug/Güterverkehr
- Radfahrer:innen

Dystopie

- Parkplätze
- Parkgaragen
- Stau
- Autos
- Parkhaus
- Private Garagen
- Kein Radweg



Energie

Utopie

- Solar und Fotovoltaik auf den Dächern
- Keine Windräder
- Wasserstofftankstelle
- Flusslaufkraftwerk mit Fischtreppe
- Keine Hochspannungsleitungen

Dystopie

- Ungenutzte Dächer



Kultur

Utopie

- Almabtrieb
- Galerie
- Ankünd. Vernissage
- Dorfmarkt
- Geschäft für Handgemachtes
- Kapelle/Kirche

Dystopie

- Fokus auf Quantität:
Mehr & Billiger
Pistenkilometer

Wohnen und Bauen

Utopie

Aufgestockte Gebäude
Holz als Baumaterial
Mehrfamilienhäuser
Begrünte Dächer
Naherholungsräume
Bienen auf dem Dach
Ortskernverdichtung
Naturgebiete
Altbestand nutzen (z.B. Käsealm)

Dystopie

Investorenobjekt
Einfamilienhäuser
Garagen
Abzäunungen
Versiegelung Parkflächen
Flussverbauung

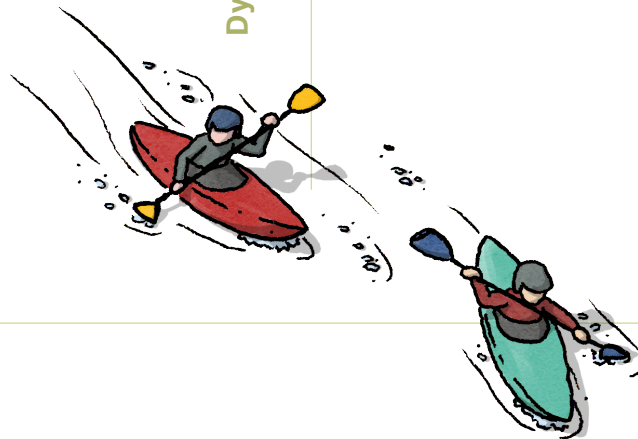
Sport und Freizeit

Utopie

Spazier-/Wanderweg
Klettergebiet
Bergrettung
Mountainbike Park
Surfer:In
Badende
Paddler:innen
Radler:innen
Fußballplatz
Tennisplatz
Seilbahn

Dystopie

Seilbahnen
4 Funkparks



Raumnutzung

Utopie

Freiflächen/ Gemeinschaftsflächen
Wasserdurchlässiger Boden im Ortskern
Rollstuhlfahrer (Barrierefreiheit)
Raumordnung: klare Ortsgrenzen
Belebtes Zentrum
Dachgärten

Dystopie

Einfamilienhäuser
Flussverbauung
Versiegelung
Parkplätze
Carports

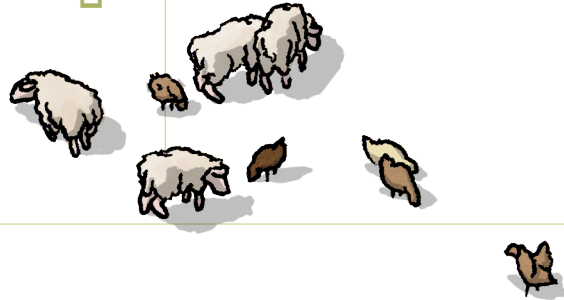
Landwirtschaft

Utopie

- Kleinteiliger Anbau
- Mischkultur/ Permakultur
- Getreideanbau in höheren Lagen
- Mikrofarming : Beerensträucher am Dach
- Bio Bauernhof
- Freilandhennen
- Käseproduktion
- Fischen
- Schafe

Dystopie

Discounter



Tourismus

Utopie

- Anreise
- Hotel
- Pension
- Campingbusse
- Vgl. Sport & Freizeit

Dystopie

Pistenkilometer



Arbeit und Handel

Utopie

- Co-Working
- Box Office/Digitale Nomaden
- Health Hub mit Forschern auf dem Dach
- Filmteam
- Repair Cafe
- Ab-Hof Verkauf
- Bergrettung
- Industriegebäude

Dystopie

Aprés-Ski Bar



Klimawandel

Utopie

- Hohe Waldgrenze
- Mischwald statt nur Fichtenwald
- Getreideanbau in höheren Lagen
- Renaturierter Fluss/ Überschwemmungszone

Dystopie

- Murenschutz
- Hochwasserverbauung